



## **Secoplan Immobilien GmbH**

Priesting 3  
84367 Reut  
Germany

**Связаться с нами (русский язык):**

Днем:

Тел.: 0049 - 8036 / 30 53 76

Факс: 0049 - 8036 / 30 53 78

Мобильный телефон: 0171 - 911 50 53

По вечерам:

Телефон: 0049 - 8031 / 901 87 59

Е-Майл: [info@immo-germany.eu](mailto:info@immo-germany.eu)

Web: [www.immo-germany.eu](http://www.immo-germany.eu)

## Качество строительства и оборудование

Просторные планы квартир, высокие потолки и окна витражного типа - всё это обеспечивает светлую, уютную обстановку.

Особенно кухни, с открытой, функциональной и современной планировкой, прекрасно вписываются в дизайн квартир.

Дома строятся из материалов самого лучшего качества - солидно и репрезентативно. Наружные стены будут оптимально изолированы.

Окна ПВХ с высокой теплоизоляцией легки в уходе. Все окна оснащены электрическими жалюзи.

Во всех жилых помещениях высококачественный паркет из дуба,

Высокие потоки, элегантные ручки на дверях, частичные транспарантные элементы на дверях.

Специальные массивные входные двери с защитой от взлома и со звукоизоляцией.

Всё санитарное оборудование в благородном белом цвете и красивой хромированной арматурой.

Элегантные ваннные комнаты и душевые выложены высококачественной плиткой.

Квартиры оснащены энергосберегающим напольным отоплением, с индивидуальным контролем и регулировкой к каждой комнате.

Это дом строится по последним строительным стандартам и является домом с низким расходом энергоносителей.

Что в свою очередь делают квартиры там очень привлекательными в финансовом отношении, то есть, с точки зрения значительной экономии дополнительных расходов на содержание.

Потребление энергии составляет только только 85% от установленных государством норм.

Поэтому вы сможете получить у банковской группы KfW дешёвые займы под низкий долгосрочный фиксированный процент. Сделать это Вы сможете через их местные банки.

Все лестничные клетки выложены гранитом и лестницы имеют красивые перила с поручнями из нержавеющей стали.

На каждой лестнице есть лифт на 8 человек с остановками на всех этажах и спуском в подвал.

Видео домофоны

Квартиры на первом этаже пригодны для проживания инвалидов.

Индивидуальные парковочные места в подземном гараже. Входные ворота открываются с помощью дистанционного управления.

Кроме того, в подвальном этаже имеется просторное помещение для хранения велосипедов.

Все общие открытые пространства будут красиво оформлены ландшафтным дизайнером.

Квартиры на первом этаже получают садовые участки для индивидуального пользования.

# Обзор квартир



ДОМ 1 ДОМ 2 ДОМ 3 ДОМ 4

4. OG

3. OG

2. OG

1. OG

EG

4. OG

3. OG

2. OG

1. OG

EG

## ДОМ 1

3-х комнатная квартира  
с террасой на крыше №г. 1.09  
123,60 м<sup>2</sup>  
16

4-х ком.  
кв. №г. 1.07  
105,69 м<sup>2</sup>  
стр.13

3-х ком.  
кв. №г. 1.08  
97,52 м<sup>2</sup>  
стр. 15

4-х ком.  
кв. №г. 1.05  
105,69 м<sup>2</sup>  
стр.13

4-х ком.  
кв. №г. 1.06  
115,21 м<sup>2</sup>  
стр. 14

4-х ком.  
кв. №г. 1.03  
105,69 м<sup>2</sup>  
стр.13

4-х ком.  
кв. №г. 1.04  
115,21 м<sup>2</sup>  
стр. 14

3-х ком.  
кв. №г. 1.01  
82,52 м<sup>2</sup>  
стр.11

4-х ком.  
кв. №г. 1.02  
119,83 м<sup>2</sup>  
стр. 12

## ДОМ 2

3-х ком.  
с тер. на крыше  
кв. №г. 2.09  
146,39 м<sup>2</sup>  
стр. 23

2-х ком.  
с тер. на крыше  
кв. №г. 2.10  
66,12 м<sup>2</sup>  
стр. 24

4-х ком.  
кв. №г. 2.07  
115,94 м<sup>2</sup>  
стр. 19

4-х ком.  
кв. №г. 2.08  
92,21 м<sup>2</sup>  
стр.22

4-х ком.  
кв. №г. 2.05  
115,94 м<sup>2</sup>  
стр.19

4-х ком.  
кв. №г. 2.06  
98,34 м<sup>2</sup>  
стр. 21

4-х ком.  
кв. №г. 2.03  
115,94 м<sup>2</sup>  
стр.19

4-х ком.  
кв. №г. 2.04  
104,88 м<sup>2</sup>  
стр. 20

4-х ком.  
кв. №г. 2.01  
120,56 м<sup>2</sup>  
стр. 17

3-х ком.  
кв. №г. 2.02  
78,84 м<sup>2</sup>  
стр. 18

## ДОМ 3

Благоустроенная, озеленённая  
терраса на крыше

2-х ком.  
кв. №г. 3.07  
56,65 м<sup>2</sup>  
стр. 31

1-о ком.  
кв. №г. 3.08  
42,64 м<sup>2</sup>  
стр. 32

3-х ком.  
кв. №г. 3.05  
75,05 м<sup>2</sup>  
29

3-х ком.  
кв. №г. 3.06  
71,02 м<sup>2</sup>  
стр. 30

3-х ком.  
кв. №г. 3.03  
92,40 м<sup>2</sup>  
стр.17

3-х ком.  
кв. №г. 3.04  
82,88 м<sup>2</sup>  
28

2-Zimmer  
кв. №г. 3.01  
71,90 м<sup>2</sup>  
стр.25

3-х ком.  
кв. №г. 3.02  
85,00 м<sup>2</sup>  
стр. 26

## ДОМ 4

2-х ком.  
кв. №г. 4.08  
61,94 м<sup>2</sup>  
стр. 38

2-х ком.  
кв. №г. 4.09  
63,34 м<sup>2</sup>  
стр. 39

3-х ком.  
кв. №г. 4.06  
101,13 м<sup>2</sup>  
Seite 37

3-х ком.  
кв. №г. 4.07  
65,77 м<sup>2</sup>  
Seite 35

4-х ком.  
кв. №г. 4.04  
102,92 м<sup>2</sup>  
Seite 36

3-х ком.  
кв. №г. 4.05  
65,77 м<sup>2</sup>  
Seite 35

4-х ком.  
кв. №г. 4.02  
103,57 м<sup>2</sup>  
стр. 34

3-х ком.  
кв. №г. 4.03  
65,77 м<sup>2</sup>  
стр. 35

4-х ком.  
кв. №г. 4.01  
105,64 м<sup>2</sup>  
стр. 33

# ДОМ 1

3-х комн. квартира  
1 этаж кв. №. 1.01



## Основные данные

	Площадь
Кухня:	6,92 м <sup>2</sup>
Жилая комната	30,49 м <sup>2</sup>
Ванная комната	4,91 м <sup>2</sup>
Душ / Туалет	3,66 м <sup>2</sup>
Прихожая	6,34 м <sup>2</sup>
Спальная	15,26 м <sup>2</sup>
Детская	9,44 м <sup>2</sup>
Терраса (1/2)	5,00 м <sup>2</sup>

Жилая площадь **82,52 м<sup>2</sup>**

Садовый участок

Maßstab 1 : 100

Alle Maße sind Ca.-Rohbaumaße, Terrassen/Balkone sind zu 1/2 gezeichnet.  
Die angegebenen Flächenmaße sind Ca.-Maße, die Grundrisse sind nicht zur Maßentnahme geeignet.  
Die dargestellten Gegenstände sind Möblierungsvorschläge.

# ДОМ 1

4-х комн. квартира  
1 этаж кв. №г. 1.02



## Основные данные

### Площадь

Кухня:	9,13 m <sup>2</sup>
Жилая комната	31,52 m <sup>2</sup>
Ванная комната	6,29 m <sup>2</sup>
Душ / Туалет	5,43 m <sup>2</sup>
Прихожая	15,98 m <sup>2</sup>
Спальная	15,29 m <sup>2</sup>
Детская 1	17,00 m <sup>2</sup>
Детская 2	12,24 m <sup>2</sup>
Гардероб	1,32 m <sup>2</sup>
Терраса (1/2)	5,63 m <sup>2</sup>

Жилая площадь 119,83 m<sup>2</sup>

Садовый участок



# ДОМ 1

4-х комн. квартира  
 2 этаж кв. №. 1.03  
 3 этаж кв. №. 1.05  
 4 этаж кв. №. 1.07



## Основные данные

	Площадь
Кухня:	6,92 м <sup>2</sup>
Жилая комната	34,92 м <sup>2</sup>
Ванная комната:	4,91 м <sup>2</sup>
Душ / Туалет	4,57 м <sup>2</sup>
Прихожая	8,21 м <sup>2</sup>
Коридор	4,19 м <sup>2</sup>
Спальная	15,26 м <sup>2</sup>
Детская 1	11,25 м <sup>2</sup>
Детская 2	11,16 м <sup>2</sup>
Кладовая	2,25 м <sup>2</sup>
Балкон(1/2)	5,00 м <sup>2</sup>
<b>Жилая площадь</b>	<b>105,69 м<sup>2</sup></b>

Maßstab 1 : 100

Alle Maße sind Ca.-Rohbaumaße, Terrassen/Balkone sind zu 1/2 gezeichnet.  
 Die angegebenen Flächenmaße sind Ca.-Maße, die Grundrisse sind nicht zur Maßentnahme geeignet.  
 Die dargestellten Gegenstände sind Möblierungsvorschläge.

# ДОМ 1

4-х комн. квартира  
2 этаж кв. №. 1.04  
3 этаж кв. №. 1.06



## Основные данные

### Площадь

Кухня:	9,13 м <sup>2</sup>
Жилая комната	31,52 м <sup>2</sup>
Ванная комната:	6,29 м <sup>2</sup>
Душ / Туалет	5,53 м <sup>2</sup>
Прихожая	15,98 м <sup>2</sup>
Гардероб	1,32 м <sup>2</sup>
Спальная	15,29 м <sup>2</sup>
Детская 1	12,24 м <sup>2</sup>
Детская 2	11,88 м <sup>2</sup>
Балкон (1/2)	6,13 м <sup>2</sup>

Жилая площадь 115,21 м<sup>2</sup>



# ДОМ 1

4-х комн. квартира  
4 этаж кв. №. 1.08



## Основные данные

	Площадь
Кухня:	5,46 м <sup>2</sup>
Жилая комната	29,36 м <sup>2</sup>
Работать	5,07 м <sup>2</sup>
Ванная комната	5,37 м <sup>2</sup>
Душ / Туалет	5,07 м <sup>2</sup>
Прихожая	13,24 м <sup>2</sup>
Гардероб	1,32 м <sup>2</sup>
Спальная	15,29 м <sup>2</sup>
Детская	11,88 м <sup>2</sup>
Терраса (1/2)	5,46 м <sup>2</sup>
<b>Жилая площадь</b>	<b>97,52 м<sup>2</sup></b>

Maßstab 1 : 100

Alle Maße sind Ca.-Rohbaumaße, Terrassen/Balkone sind zu 1/2 gezeichnet.  
Die angegebenen Flächenwerte sind Ca.-Werte, die Grundrisse sind nicht zur Maßentnahme geeignet.  
Die dargestellten Gegenstände sind Möblierungsvorschläge.



# ДОМ 1

3-х комн. квартира  
под крышей,  
с террасой  
последний этаж №. 1.09



## Основные данные

	Площадь
Кухня:	10,73 m <sup>2</sup>
Жилая комната	35,19 m <sup>2</sup>
Ванная комната	6,53 m <sup>2</sup>
Душ / Туалет	4,92 m <sup>2</sup>
Прихожая	14,56 m <sup>2</sup>
Спальная / Гард.	27,04 m <sup>2</sup>
Детская	15,93 m <sup>2</sup>
Кладовая	2,30 m <sup>2</sup>
Терраса на крыше 1 (1/2)	3,77 m <sup>2</sup>
Терраса на крыше 2 (1/2)	2,63 m <sup>2</sup>
<b>Жилая площадь</b>	<b>123,60 m<sup>2</sup></b>



# ДОМ 2

4-х комн. квартира  
1 этаж кв. №. 2.01

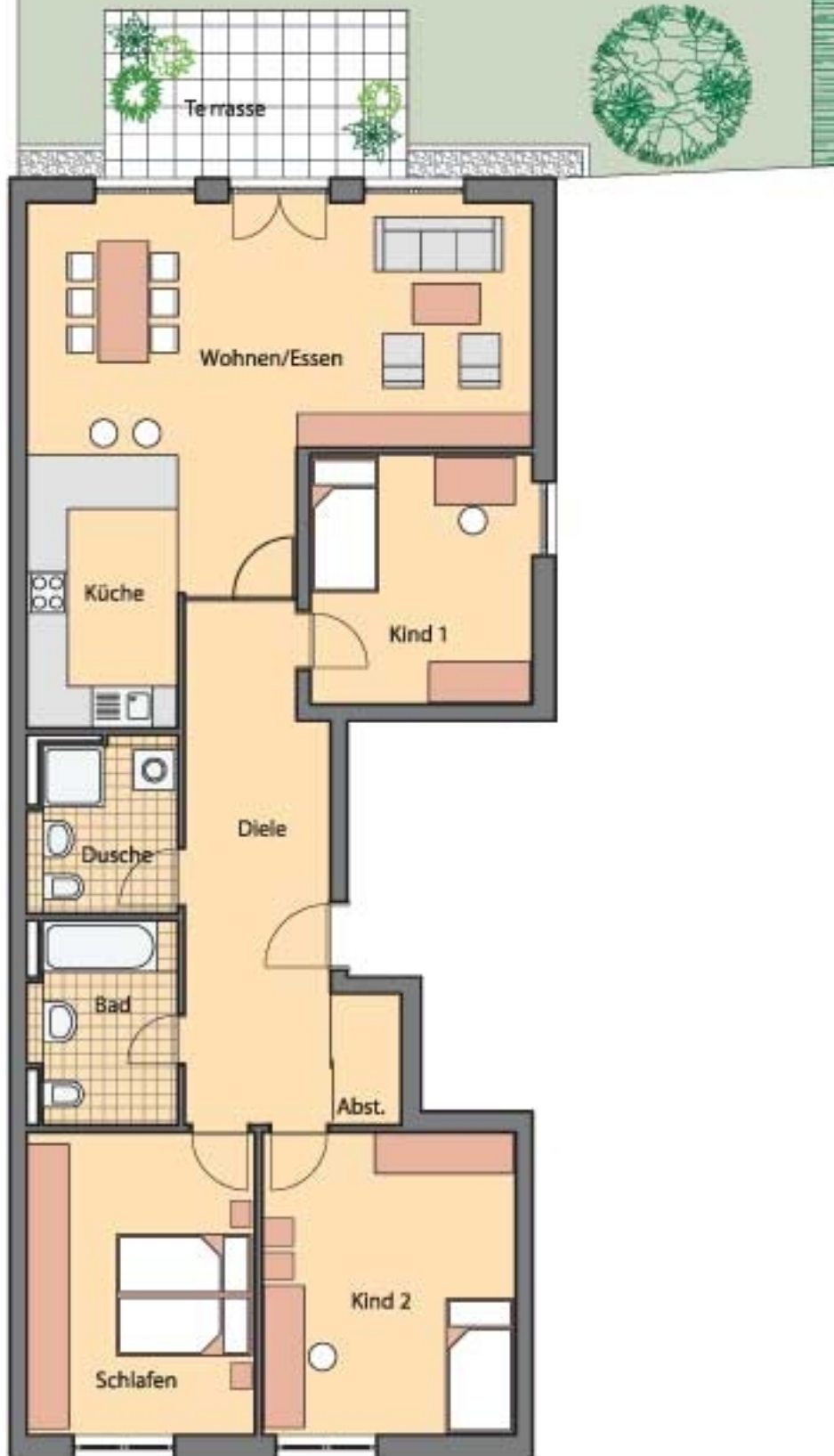


## Основные данные

	Площадь
Кухня:	9,13 m <sup>2</sup>
Жилая комната	31,52 m <sup>2</sup>
Ванная комната	6,29 m <sup>2</sup>
Душ / Туалет	5,43 m <sup>2</sup>
Прихожая	15,98 m <sup>2</sup>
Гардероб	2,95 m <sup>2</sup>
Спальная	15,29 m <sup>2</sup>
Детская 1	17,00 m <sup>2</sup>
Детская 2	12,24 m <sup>2</sup>
Балкон (1/2)	5,63 m <sup>2</sup>

Жилая площадь 120,56 m<sup>2</sup>

Садовый участок



Maßstab 1 : 100

Alle Maße sind Ca.-Rohbaumaße, Terrassen/Balkone sind zu 1/2 gezeichnet.  
Die angegebenen Flächenmaße sind Ca.-Maße, die Grundrisse sind nicht zur Maßentnahme geeignet.  
Die dargestellten Gegenstände sind Möblierungsvorschläge.

# ДОМ 2

3-х комн. квартира  
1 этаж кв. №г. 2.02



## Основные данные

### Площадь

Кухня:	6,57 m <sup>2</sup>
Жилая комната	29,29 m <sup>2</sup>
Ванная комната	4,91 m <sup>2</sup>
Душ / Туалет	1,96 m <sup>2</sup>
Прихожая	6,85 m <sup>2</sup>
Спальная	15,30 m <sup>2</sup>
Детская	9,46 m <sup>2</sup>
Терраса (1/2)	4,50 m <sup>2</sup>

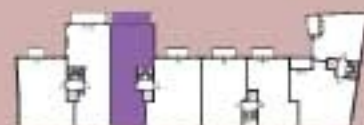
Жилая площадь 78,84 m<sup>2</sup>

Садовый участок



# ДОМ 2

4-х комн. квартира  
 2 этаж кв. №. 2.03  
 3 этаж кв. №. 2.05  
 4 этаж кв. №. 2.07



## Основные данные

	Площадь
Кухня:	9,13 м <sup>2</sup>
Жилая комната	31,52 м <sup>2</sup>
Ванная комната	6,29 м <sup>2</sup>
Душ / Туалет	5,43 м <sup>2</sup>
Прихожая	15,98 м <sup>2</sup>
Гардероб	2,05 м <sup>2</sup>
Спальная	15,29 м <sup>2</sup>
Детская	12,24 м <sup>2</sup>
Детская	11,88 м <sup>2</sup>
Балкон (1/2)	6,13 м <sup>2</sup>

Жилая площадь **115,94 м<sup>2</sup>**

Maßstab 1 : 100

Alle Maße sind Ca.-Rohbaumaße, Terrassen/Balkone sind zu 1/2 gezeichnet.  
 Die angegebenen Flächenmaße sind Ca.-Maße, die Grundrisse sind nicht zur Maßentnahme geeignet.  
 Die dargestellten Gegenstände sind Möblierungsvorschläge.

# ДОМ 2

4-х комн. квартира  
2 этаж кв. №. 2.04



## Основные данные

### Площадь

Кухня:	6,57 m <sup>2</sup>
Жилая комната	34,20 m <sup>2</sup>
Ванная комната	4,91 m <sup>2</sup>
Душ / Туалет	4,59 m <sup>2</sup>
Прихожая	7,74 m <sup>2</sup>
Коридор	4,18 m <sup>2</sup>
Спальная	15,30 m <sup>2</sup>
Детская	11,23 m <sup>2</sup>
Детская	11,15 m <sup>2</sup>
Кладовая	2,25 m <sup>2</sup>
Балкон (1/2)	2,76 m <sup>2</sup>

Жилая площадь 104,88 m<sup>2</sup>



# ДОМ 2

4-х комн. квартира  
3 этаж кв. №. 2.06



## Основные данные

	Площадь
Кухня:	8,16 м <sup>2</sup>
Жилая комната	25,81 м <sup>2</sup>
Ванная комната	4,91 м <sup>2</sup>
Душ / Туалет	4,59 м <sup>2</sup>
Прихожая	7,74 м <sup>2</sup>
Коридор	4,18 м <sup>2</sup>
Спальная	15,30 м <sup>2</sup>
Детская	11,23 м <sup>2</sup>
Детская	11,15 м <sup>2</sup>
Кладовая	2,25 м <sup>2</sup>
Терраса (1/2)	3,02 м <sup>2</sup>
<b>Жилая площадь</b>	<b>98,34 м<sup>2</sup></b>

Maßstab 1 : 100

Alle Maße sind Ca.-Rohbaumaße, Terrassen/Balkone sind zu 1/2 gezeichnet.  
Die angegebenen Flächenmaße sind Ca.-Maße, die Grundrisse sind nicht zur Maßentnahme geeignet.  
Die dargestellten Gegenstände sind Möblierungsvorschläge.

# ДОМ 2

4-х комн. квартира  
4 этаж кв. №. 2.08



## Основные данные

### Площадь

Кухня:	6,55 m <sup>2</sup>
Жилая комната	21,80 m <sup>2</sup>
Ванная комната	4,79 m <sup>2</sup>
Душ / Туалет	4,89 m <sup>2</sup>
Прихожая	10,90 m <sup>2</sup>
Гардероб	1,48 m <sup>2</sup>
Спальная	15,30 m <sup>2</sup>
Детская	11,25 m <sup>2</sup>
Детская	11,15 m <sup>2</sup>
Терраса (1/2)	4,10 m <sup>2</sup>

Жилая площадь **92,21 m<sup>2</sup>**





Maßstab 1 : 100

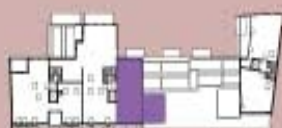
Alle Maße sind Ca.-Rohbaumaße, Terrassen/Balkone sind zu 1/2 gerechnet.  
 Die angegebenen Flächenmaße sind Ca.-Maße, die Grundrisse sind nicht zur Maßentnahme geeignet.  
 Die dargestellten Gegenstände sind Möblierungsvorschläge.



# ДОМ 2      ДОМ 2

3-х комн. квартира  
под крышей, с террасой  
последний этаж Nr. 2.09

2-х комн. квартира  
под крышей, с террасой  
последний этаж Nr. 2.10



## Основные данные

### Площадь

Кухня:	14,76 m <sup>2</sup>
Жилая комната	65,64 m <sup>2</sup>
Ванная комната	5,20 m <sup>2</sup>
Душ / Туалет	5,34 m <sup>2</sup>
Прихожая	12,41 m <sup>2</sup>
Спальная	15,74 m <sup>2</sup>
Спальная	15,14 m <sup>2</sup>
Кладовая	4,20 m <sup>2</sup>
Терраса	7,96 m <sup>2</sup>

## Основные данные

### Площадь

Кухня:	6,35 m <sup>2</sup>
Жилая комната	22,17 m <sup>2</sup>
Ванная комната	5,75 m <sup>2</sup>
Прихожая	6,20 m <sup>2</sup>
Спальная	13,15 m <sup>2</sup>
Терраса (1/2)	12,50 m <sup>2</sup>

Жилая площадь **66,12 m<sup>2</sup>**

Жилая площадь **146,39 m<sup>2</sup>**



# ДОМ 3

2-х комн. квартира  
1 этаж кв.№. 3.01



## Основные данные

	Площадь
Кухня:	6,57 м <sup>2</sup>
Жилая комната	27,67 м <sup>2</sup>
Ванная / Туалет	7,13 м <sup>2</sup>
Прихожая	3,12 м <sup>2</sup>
Спальная	16,36 м <sup>2</sup>
Раздевалка	6,80 м <sup>2</sup>
Кладовая	0,78 м <sup>2</sup>
Терраса(1/2)	4,25 м <sup>2</sup>

Жилая площадь 71,90 м<sup>2</sup>

Садовый участок

Maßstab 1 : 100

Alle Maße sind Ca.-Rohbaumaße, Terrassen/Balkone sind zu 1/2 gezeichnet.  
Die angegebenen Flächenmaße sind Ca.-Maße, die Grundrisse sind nicht zur Maßentnahme geeignet.  
Die dargestellten Gegenstände sind Möblierungsvorschläge.

# ДОМ 3

3-х комн. квартира  
1 этаж кв. №. 3.02



## Основные данные

### Площадь

Кухня:	5,90 m <sup>2</sup>
Жилая комната	34,05 m <sup>2</sup>
Ванная комната	6,77 m <sup>2</sup>
Прихожая	7,44 m <sup>2</sup>
Спальная	15,30 m <sup>2</sup>
Детская	11,04 m <sup>2</sup>
Терраса (1/2)	4,50 m <sup>2</sup>

Жилая площадь 85,00 m<sup>2</sup>

Садовый участок



# ДОМ 3

3-х комн. квартира  
2 этаж кв. №. 3.03



## Основные данные

	Площадь
Кухня:	6,57 m <sup>2</sup>
Жилая комната	37,31 m <sup>2</sup>
Ванная комната	4,91 m <sup>2</sup>
Душ / Туалет	4,59 m <sup>2</sup>
Прихожая	8,08 m <sup>2</sup>
Гардероб	1,32 m <sup>2</sup>
Спальная	15,30 m <sup>2</sup>
Детская	11,56 m <sup>2</sup>
Балкон (1/2)	2,76 m <sup>2</sup>

Жилая площадь 92,40 m<sup>2</sup>

Maßstab 1 : 100

Alle Maße sind Ca.-Rohbaumaße, Terrassen/Balkone sind zu 1/2 gezeichnet.  
Die angegebenen Flächenmaße sind Ca.-Maße, die Grundrisse sind nicht zur Maßentnahme geeignet.  
Die dargestellten Gegenstände sind Möblierungsvorschläge.

# ДОМ 3

3-х комн. квартира  
3 этаж кв. №. 3.05



## Основные данные

	Площадь
Кухня:	6,00 м <sup>2</sup>
Жилая комната	24,80 м <sup>2</sup>
Ванная комната	5,20 м <sup>2</sup>
Туалет	2,43 м <sup>2</sup>
Прихожая	7,50 м <sup>2</sup>
Кладовая	1,94 м <sup>2</sup>
Спальная	11,56 м <sup>2</sup>
Детская	10,88 м <sup>2</sup>
Терраса (1/2)	4,74 м <sup>2</sup>

Жилая площадь 75,05 м<sup>2</sup>

Maßstab 1 : 100

Alle Maße sind Ca.-Rohbaumaße, Terrassen/Balkone sind zu 1/2 gezeichnet.  
Die angegebenen Flächenmaße sind Ca.-Maße, die Grundrisse sind nicht zur Maßentnahme geeignet.  
Die dargestellten Gegenstände sind Möblierungsvorschläge.

# ДОМ 3

3-х комн. квартира  
3 этаж кв. №г. 3.06



## Основные данные

### Площадь

Кухня:	4,94 м <sup>2</sup>
Жилая комната	20,52 м <sup>2</sup>
Ванная комната	4,76 м <sup>2</sup>
Туалет	1,62 м <sup>2</sup>
Прихожая	8,22 м <sup>2</sup>
Спальная	14,52 м <sup>2</sup>
Детская	11,04 м <sup>2</sup>
Терраса (1/2)	5,40 м <sup>2</sup>

Жилая площадь 71,02 м<sup>2</sup>



# ДОМ 3

2-я ком. квартира  
с террасой  
4 этаж кв. №. 3.07



## Основные данные

	Площадь
Кухня:	11,21 м <sup>2</sup>
Жилая комната	20,08 м <sup>2</sup>
Ванная комната	5,28 м <sup>2</sup>
Спальная	11,09 м <sup>2</sup>
Кладовая	1,56 м <sup>2</sup>
Терраса (1/2)	6,49 м <sup>2</sup>
Балкон (1/2)	0,99 м <sup>2</sup>

Жилая площадь 56,65 м<sup>2</sup>

Maßstab 1 : 100

Alle Maße sind Ca.-Rohbaumaße, Terrassen/Balkone sind zu 1/2 gezeichnet.  
Die angegebenen Flächenmaße sind Ca.-Maße, die Grundrisse sind nicht zur Maßentnahme geeignet.  
Die dargestellten Gegenstände sind Möblierungsvorschläge.

# ДОМ 3

1-я ком. квартира  
с террасой  
4 этаж квартира 3.08



## Основные данные

### Площадь

Кухня:	4,58 м
Жилая комната	25,65 м
Ванная комната:	5,29 м
Кладовая	0,90 м <sup>2</sup>
Терраса (1/2)	5,23 м <sup>2</sup>
Балкон (1/2)	0,99 м <sup>2</sup>
<b>Жилая площадь</b>	<b>42,64 м<sup>2</sup></b>





# ДОМ 4

4-х комн. квартира  
1 этаж квартира 4.01



## Основные данные

	Площадь
Кухня:	8,18 м <sup>2</sup>
Жилая комната	22,29 м <sup>2</sup>
Ванная комната:	5,57 м <sup>2</sup>
Душ / Туалет	4,58 м <sup>2</sup>
Прихожая	13,87 м <sup>2</sup>
Кладовая	2,22 м <sup>2</sup>
Клад. для продукт.	1,97 м <sup>2</sup>
Спальная	16,38 м <sup>2</sup>
Детская 1	13,12 м <sup>2</sup>
Детская 2	11,83 м <sup>2</sup>
Терраса (1/2)	5,63 м <sup>2</sup>

Жилая площадь

Maßstab 1 : 100

Alle Maße sind Ca.-Rohbaumaße, Terrassen/Balkone sind zu 1/2 gezeichnet.  
Die angegebenen Flächenmaße sind Ca.-Maße, die Grundrisse sind nicht zur Maßentnahme geeignet.  
Die dargestellten Gegenstände sind Möblierungsvorschläge.

# ДОМ 4

4-х комн. квартира  
2 этаж квартира 4.02



## Основные данные

### Площадь

Кухня:	8,18 m <sup>2</sup>
Жилая комната	22,29 m <sup>2</sup>
Ванная комната:	5,57 m <sup>2</sup>
Душ / Туалет	4,58 m <sup>2</sup>
Прихожая	13,87 m <sup>2</sup>
Спальная	16,38 m <sup>2</sup>
Детская 1	13,12 m <sup>2</sup>
Детская 2	11,83 m <sup>2</sup>
Клад. для продукт.	1,97 m <sup>2</sup>
Кладовая	2,22 m <sup>2</sup>
Балкон (1/2)	3,56 m <sup>2</sup>

Жилая площадь 103,57 m<sup>2</sup>

# ДОМ 4

3-х комн. квартира  
 2 этаж квартира 4.03  
 3 этаж квартира 4.05  
 4 этаж квартира 4.07



## Основные данные

	Площадь
Кухня:	5,07 м <sup>2</sup>
Жилая/Классная	20,18 м <sup>2</sup>
Ванная комната:	4,69 м <sup>2</sup>
Прихожая	5,79 м <sup>2</sup>
Спальная	12,88 м <sup>2</sup>
Детская	10,54 м <sup>2</sup>
Коридор	2,03 м <sup>2</sup>
Кладовая	1,10 м <sup>2</sup>
Балкон (1/2)	3,49 м <sup>2</sup>

**Жилая площадь 65,77 м<sup>2</sup>**

# 4

**4-х комнатная  
квартира**

**3 этаж**

**Квартира №г. 4.04**



## Основные данные

### Площадь

Кухня:	8,18 м <sup>2</sup>
Жилая комната	22,29 м <sup>2</sup>
Ванная комната:	5,57 м <sup>2</sup>
Душ / Туалет	4,58 м <sup>2</sup>
Прихожая	13,87 м <sup>2</sup>
Спальная	16,38 м <sup>2</sup>
Детская 1	13,12 м <sup>2</sup>
Детская 2	11,83 м <sup>2</sup>
Клад. для продукт.	1,97 м <sup>2</sup>
Кладовая	2,22 м <sup>2</sup>
Терраса (1/2)	2,91 м <sup>2</sup>

**Жилая площадь 102,92 м<sup>2</sup>**

# ДОМ 4

3-х комнатная  
квартира

4 этаж

Квартира Nr. 4.06



## Основные данные

	Площадь
Кухня:	8,12 m <sup>2</sup>
Жилая комната	31,63 m <sup>2</sup>
Ванная комната:	4,71 m <sup>2</sup>
Душ / Туалет	4,41 m <sup>2</sup>
Прихожая	13,69 m <sup>2</sup>
Спальная	16,83 m <sup>2</sup>
Детская	13,12 m <sup>2</sup>
Кладовая	2,22 m <sup>2</sup>
Кладовая для продукт.	2,16 m <sup>2</sup>
Балкон (1/2)	0,99 m <sup>2</sup>

Жилая площадь 101,13 m<sup>2</sup>

Maßstab 1 : 100

Alle Maße sind Ca.-Rohbaumaße, Terrassen/Balkone sind zu 1/2 gezeichnet.  
Die angegebenen Flächenmaße sind Ca.-Maße, die Grundrisse sind nicht zur Maßentnahme geeignet.  
Die dargestellten Gegenstände sind Möblierungsvorschläge.

# ДОМ 4

2-х комнатная  
квартира  
под крышей,  
с террасой  
последний этаж

Квартира №. 4.08



## Основные данные

### Площадь

Кухня:	6,39 m <sup>2</sup>
Жилая комната	20,92 m <sup>2</sup>
Ванная комната:	5,04 m <sup>2</sup>
Прихожая	4,52 m <sup>2</sup>
Спальная	13,19 m <sup>2</sup>
Терраса (1/2)	12,50 m <sup>2</sup>

Жилая площадь 62,56 m<sup>2</sup>



CL.: Oberkoff

# ДОМ

# 4

2-х комнатная  
квартира  
под крышей,  
с террасой  
последний этаж

Квартира №. 4.09



## Основные данные

	Площадь
Кухня:	5,42 m <sup>2</sup>
Жилая комната	25,48 m <sup>2</sup>
Ванная комната:	5,41 m <sup>2</sup>
Прихожая	4,78 m <sup>2</sup>
Спальная	12,14 m <sup>2</sup>
Кладовая	3,53 m <sup>2</sup>
Терраса	6,88 m <sup>2</sup>

Жилая площадь 63,74 m<sup>2</sup>

Maßstab 1 : 100

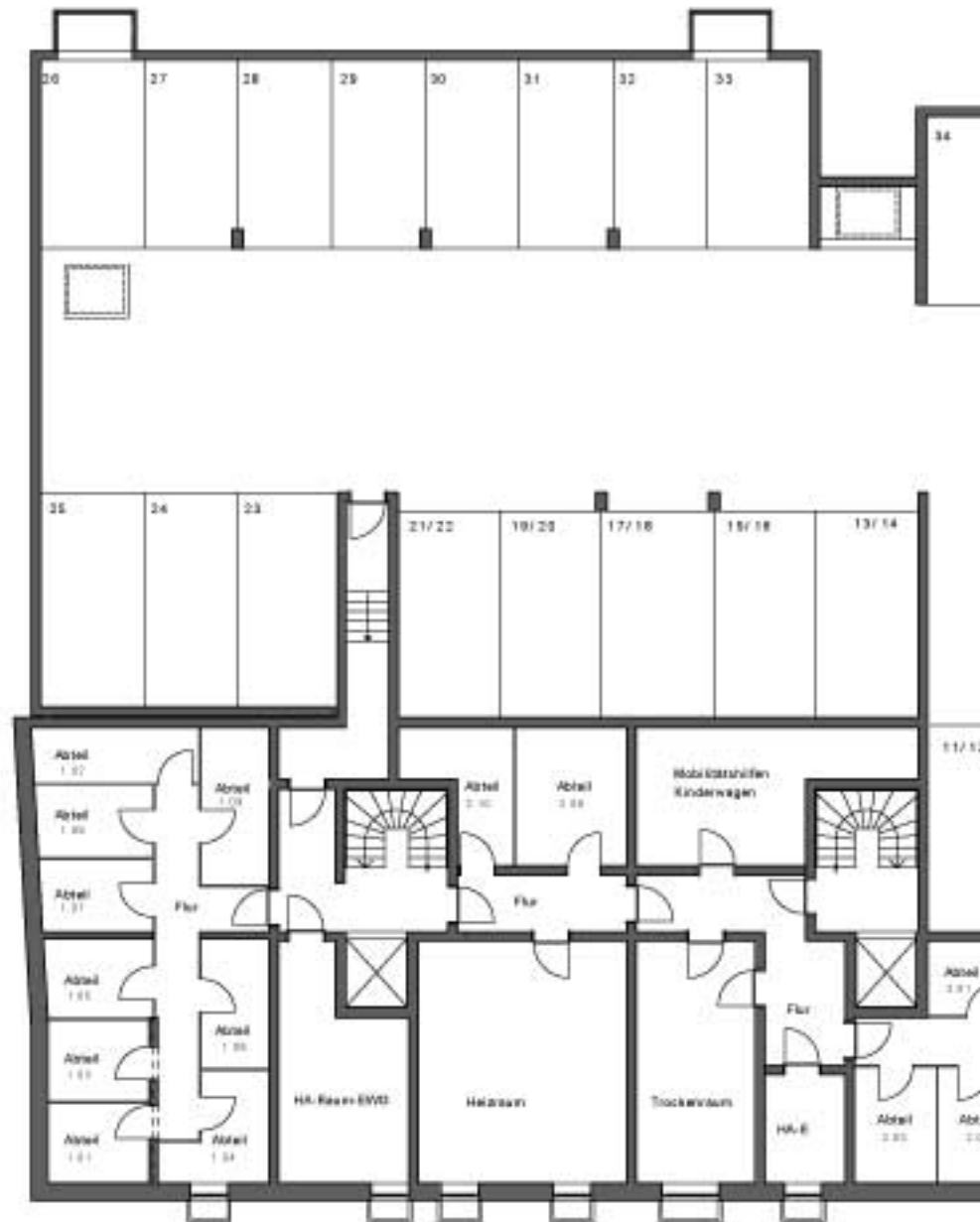
Alle Maße sind Ca.-Rohbaumaße, Terrassen/Balkone sind zu 1/2 gezeichnet.  
Die angegebenen Flächenmaße sind Ca.-Maße, die Grundrisse sind nicht zur Maßentnahme geeignet.  
Die dargestellten Gegenstände sind Möblierungsvorschläge.

# Подземная автостоянка

одиночные места  
для парковки

двойные места  
для парковки

Подвальные  
помещения









Darstellungen aus der Sicht des Illustrators





Birkenstraße



Juttastraße



Gabrielenstraße

## **Secoplan Immobilien GmbH**

Priesting 3  
84367 Reut  
Germany

**Связаться с нами (русский язык):**

Днем:

Тел.: 0049 - 8036 / 30 53 76

Факс: 0049 - 8036 / 30 53 78

Мобильный телефон: 0171 - 911 50 53

По вечерам:

Телефон: 0049 - 8031 / 901 87 59

Е-Майл: [info@immo-germany.eu](mailto:info@immo-germany.eu)

Web: [www.immo-germany.eu](http://www.immo-germany.eu)